

LINE CUBE SHIBUYA(渋谷公会堂) ケーブル引き廻し参考距離 地下1階

防煙シャッター有

B1F中継盤⇄2F上手袖...50m
B1F中継盤⇄楽屋7...50m
楽屋7⇄2F上手袖...63m

ケーブルフック
各扉ケーブル孔
必ず通して下さい

非常扉
ドアの開閉及び
人が通れるスペースを確保
して下さい

倉庫シャッター前
ケーブルプロテクター必須

EVホール
階段室
機材等物置禁止

2F上手袖階段
立降ろし

舞台倉庫

常設光回線 ONU×2 設置場所
ファミリー・ギガラインタイプ

※ご利用の際は、ご連絡必須

下手袖トランク回線
Cat5e×4
BNC×2
XLR×16

電源
C型30A×2
平行口20A×1

单相三線: 150A
三相三線: 150A

倉庫前扉
ドアの開閉及び
人が通れるスペースを確保
して下さい

自動施錠
カードキー必須

楽屋机に機材を設置時、**養生必須**
機の耐荷重: 30kgまで
各楽屋電源平行口総容量: 50A

自動施錠
カードキー必須

自動施錠
カードキー必須

客席正面エレベーター
搬入出時、**エレベーター内養生必須**

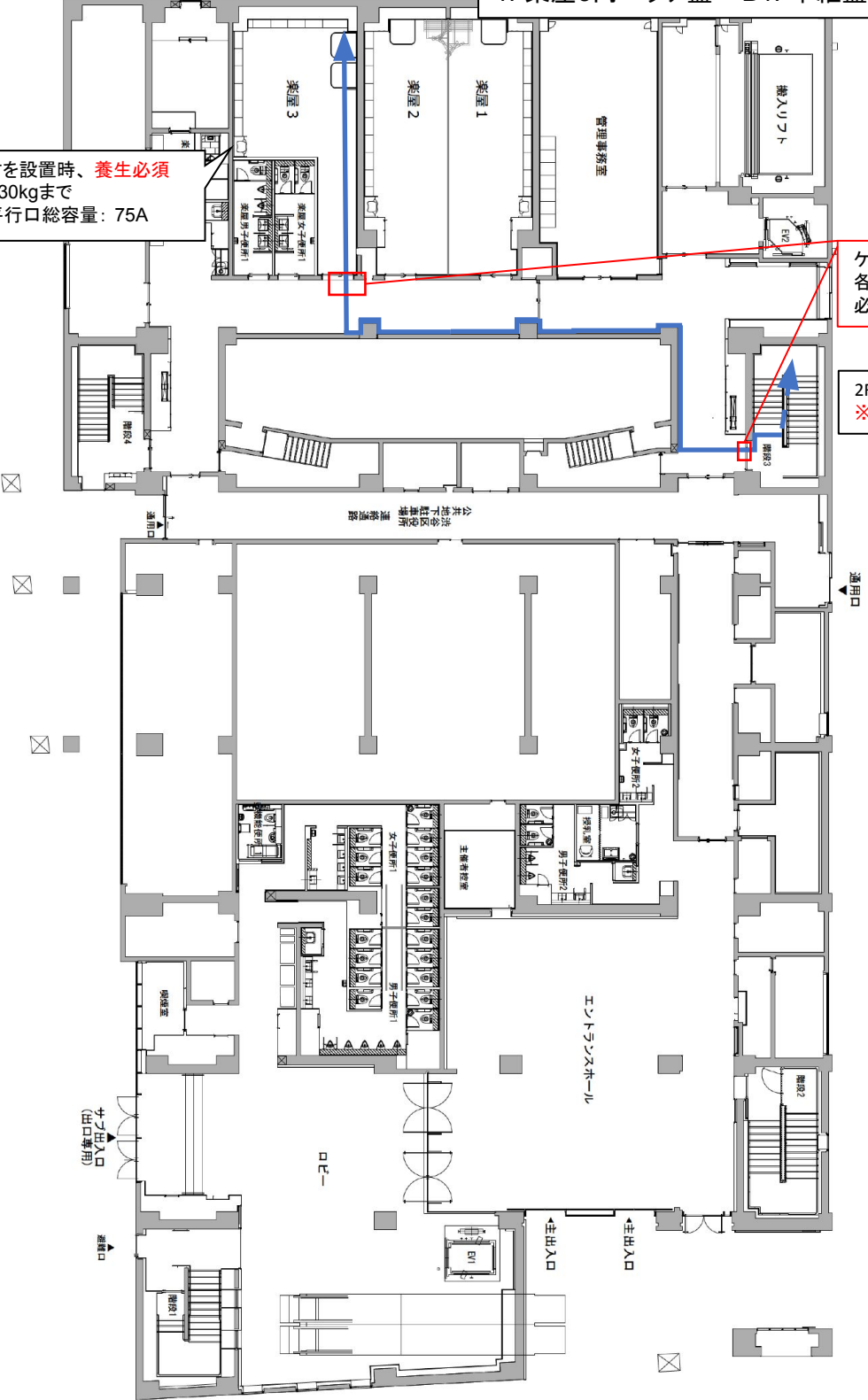
LINE CUBE SHIBUYA(渋谷公会堂) ケーブル引き廻し参考距離 1階 楽屋

1F楽屋3内パッチ盤⇄2F上手袖...58m
1F楽屋3内パッチ盤⇄B1F中継盤...80m

楽屋机に機材を設置時、**養生必須**
机の耐荷重：30kgまで
各楽屋電源平行口総容量：75A

ケーブルフック
各扉ケーブル孔
必ず通して下さい

2F階段立降ろし
※手すり掛け禁止



LINE CUBE SHIBUYA(渋谷公会堂) ケーブル引き廻し参考距離 1階席(2F)

2F上手袖⇔B1F中継盤...50m
 2F上手袖⇔楽屋7...63m
 2F上手袖⇔1F楽屋3内パッチ盤...58m

EVホール
 階段室
 機材等物置禁止

ケーブルフック
 各扉ケーブル孔
 必ず通して下さい

1階席

(1F→2F
 高さ5m50cm)

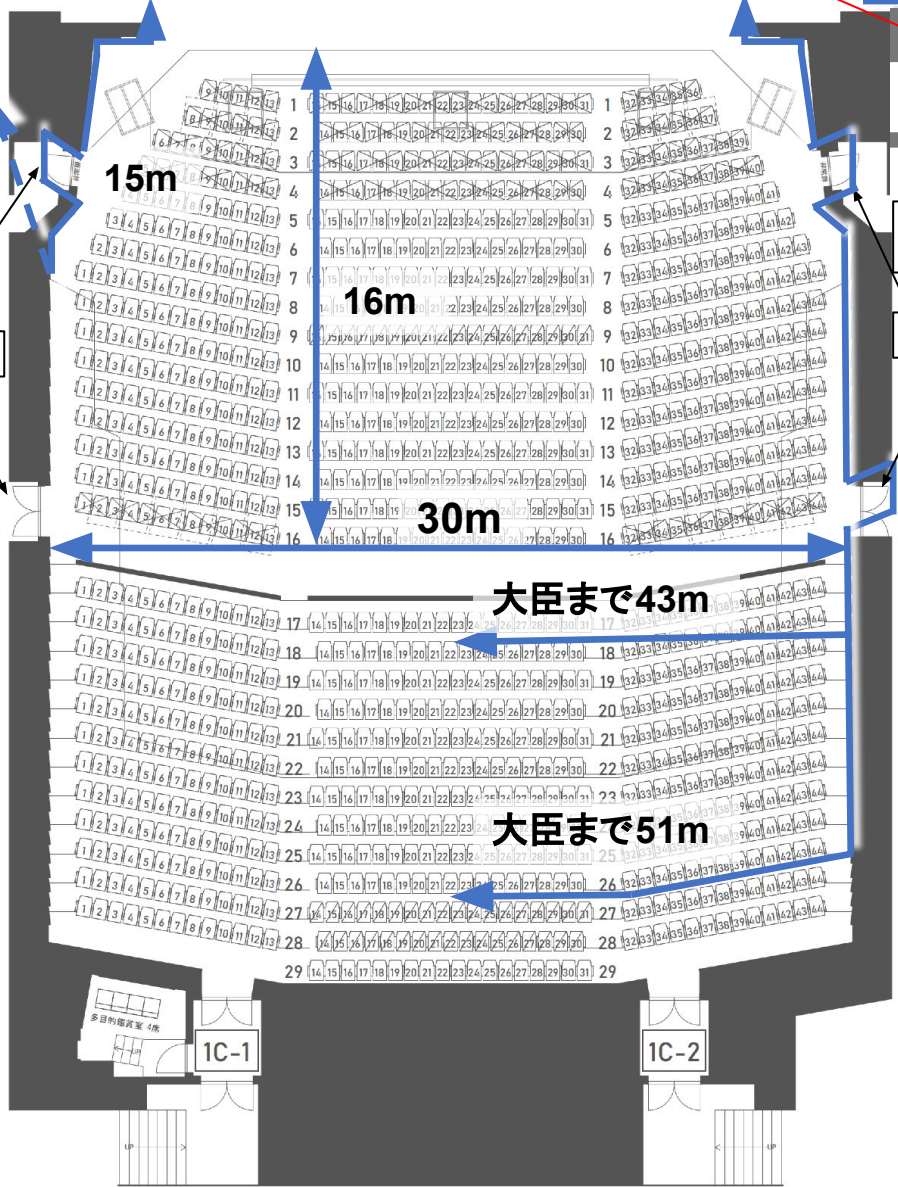
ケーブルフック有

1L-1

階段立降ろし
 ※手すり掛け禁止

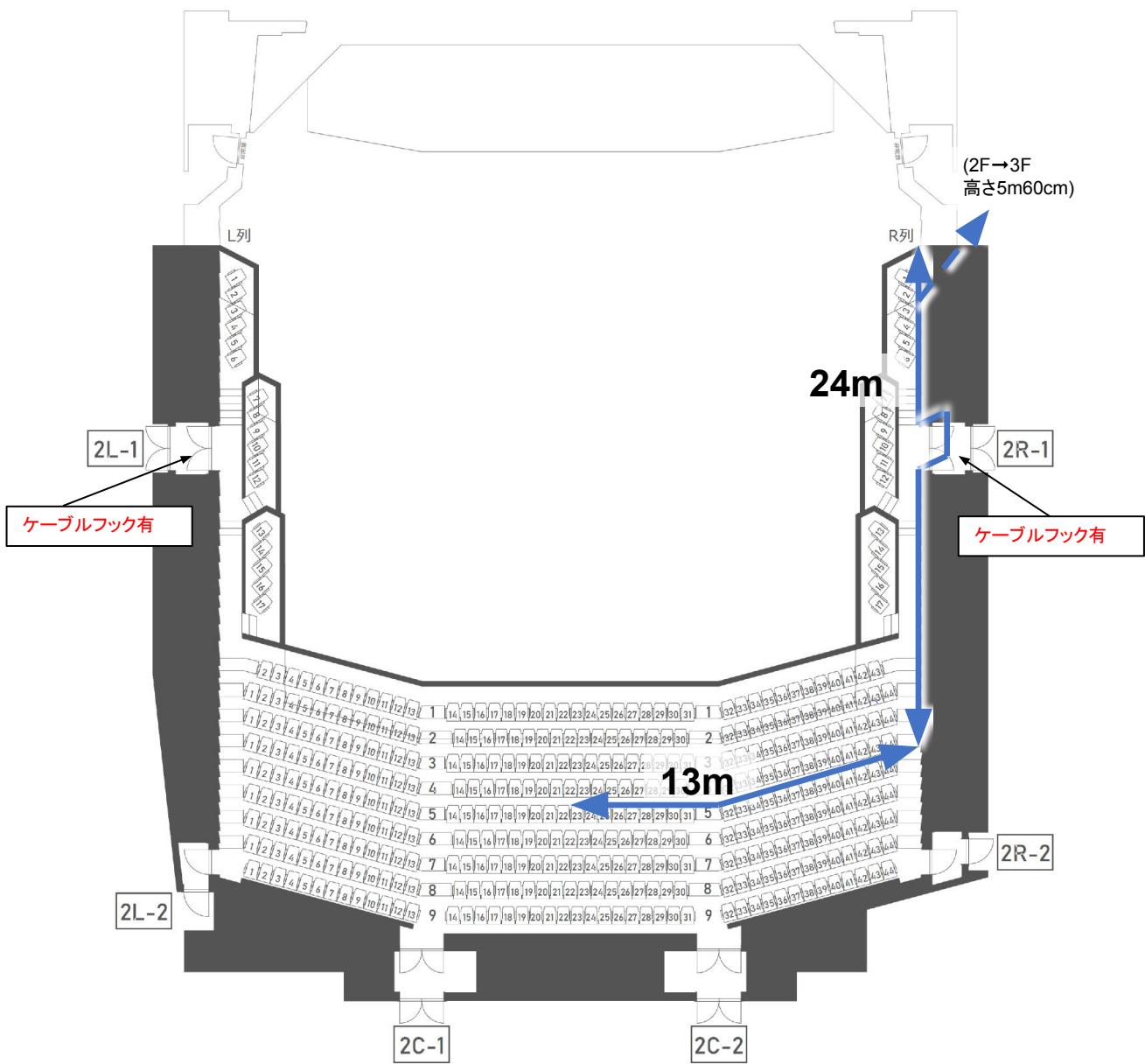
ケーブルフック有

1R-1



LINE CUBE SHIBUYA(渋谷公会堂) ケーブル引き廻し参考距離 2階席(3F)

2階席



LINE CUBE SHIBUYA(渋谷公会堂) ケーブル引き廻し参考距離 3階席(5F)

3階席

