

# LINE CUBE SHIBUYA(渋谷公会堂) ケーブル引き廻し参考距離 地下1階

B1F中継盤⇄2F上手袖…60m  
B1F中継盤⇄楽屋7…60m  
楽屋7⇄2F上手袖…60m

ケーブルフック  
各扉ケーブル孔  
必ず通して下さい

倉庫前シャッター  
ケーブルプロテクター  
必須

舞台倉庫

EVホール  
階段室  
機材等物置禁止

2F上手袖階段  
立降ろし

常設光回線ONU×2 設置場所  
ファミリー・ギガラインタイプ

※ご利用の際は、ご連絡必須

下手袖トランク回線  
Cat 5e×4  
BNC×2  
XLR×16

電源  
C型30A×2  
平行口20A×1

単相三線：150A  
三相三線：150A

自動施錠  
カードキー必須

自動施錠  
カードキー必須

客席正面エレベーター  
搬入時、**エレベーター内養生必須**

楽屋机に機材を設置時、**養生必須**  
機の耐荷重：30kgまで  
各楽屋電源平行口総容量：50A

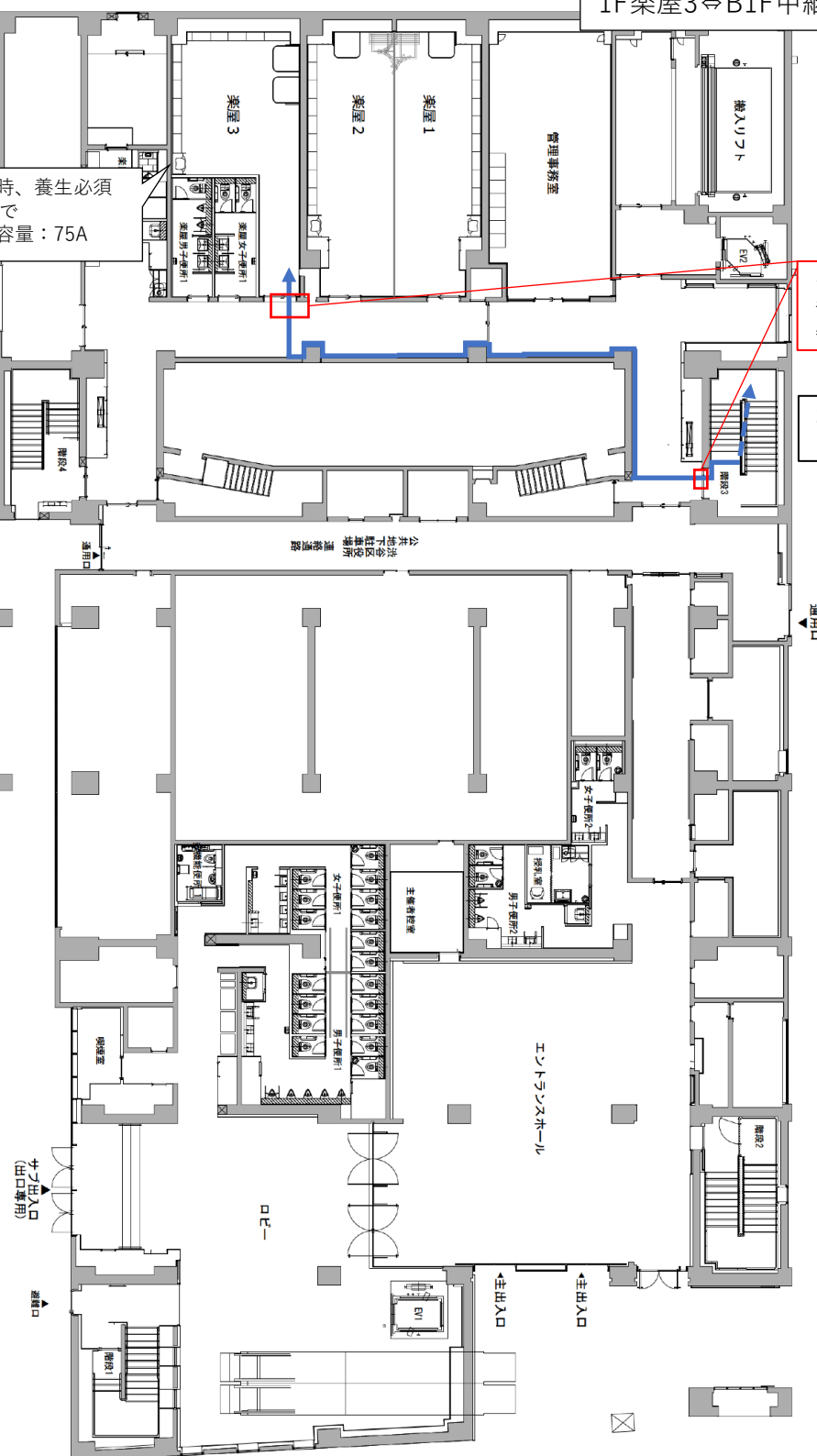
# LINE CUBE SHIBUYA(渋谷公会堂) ケーブル引き廻し参考距離 1階 楽屋

1F楽屋3⇄2F上手袖…50m  
1F楽屋3⇄B1F中継盤…70m

楽屋机に機材を設置時、養生必須  
机の耐荷重：30kgまで  
各楽屋電源平行口総容量：75A

ケーブルフック  
各扉ケーブル孔  
必ず通して下さい

2F階段立降ろし  
※手すり掛け禁止



# LINE CUBE SHIBUYA(渋谷公会堂) ケーブル引き廻し参考距離 1階席(2F)

2F上手袖⇔B1F中継盤…60m  
 2F上手袖⇔楽屋7…60m  
 2F上手袖⇔1F楽屋3…50m

1階席

ケーブルフック  
 各扉ケーブル孔  
 必ず通して下さい

(1F→2F  
 高さ5m50cm)

5m

16m

30m

大臣まで42m

大臣まで50m

階段立降ろし  
 ※手すり掛け禁止

ケーブルフック有

1L-1

ケーブルフック有

1R-1

多目的鑑賞席

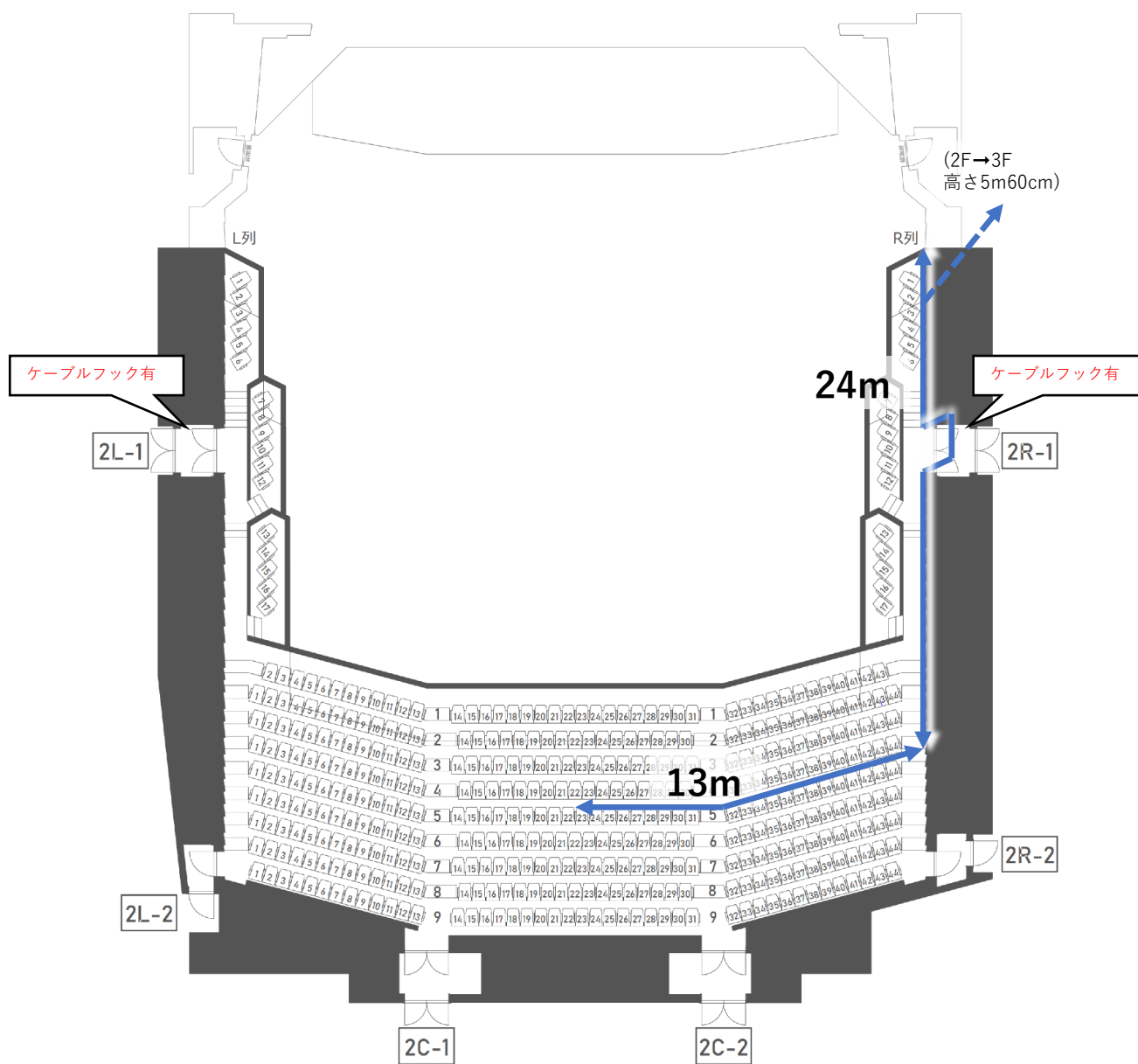
4席

1C-1

1C-2

LINE CUBE SHIBUYA(渋谷公会堂) ケーブル引き廻し参考距離 2階席(3F)

2階席



LINE CUBE SHIBUYA(渋谷公会堂) ケーブル引き廻し参考距離 3階席(5F)

3階席

