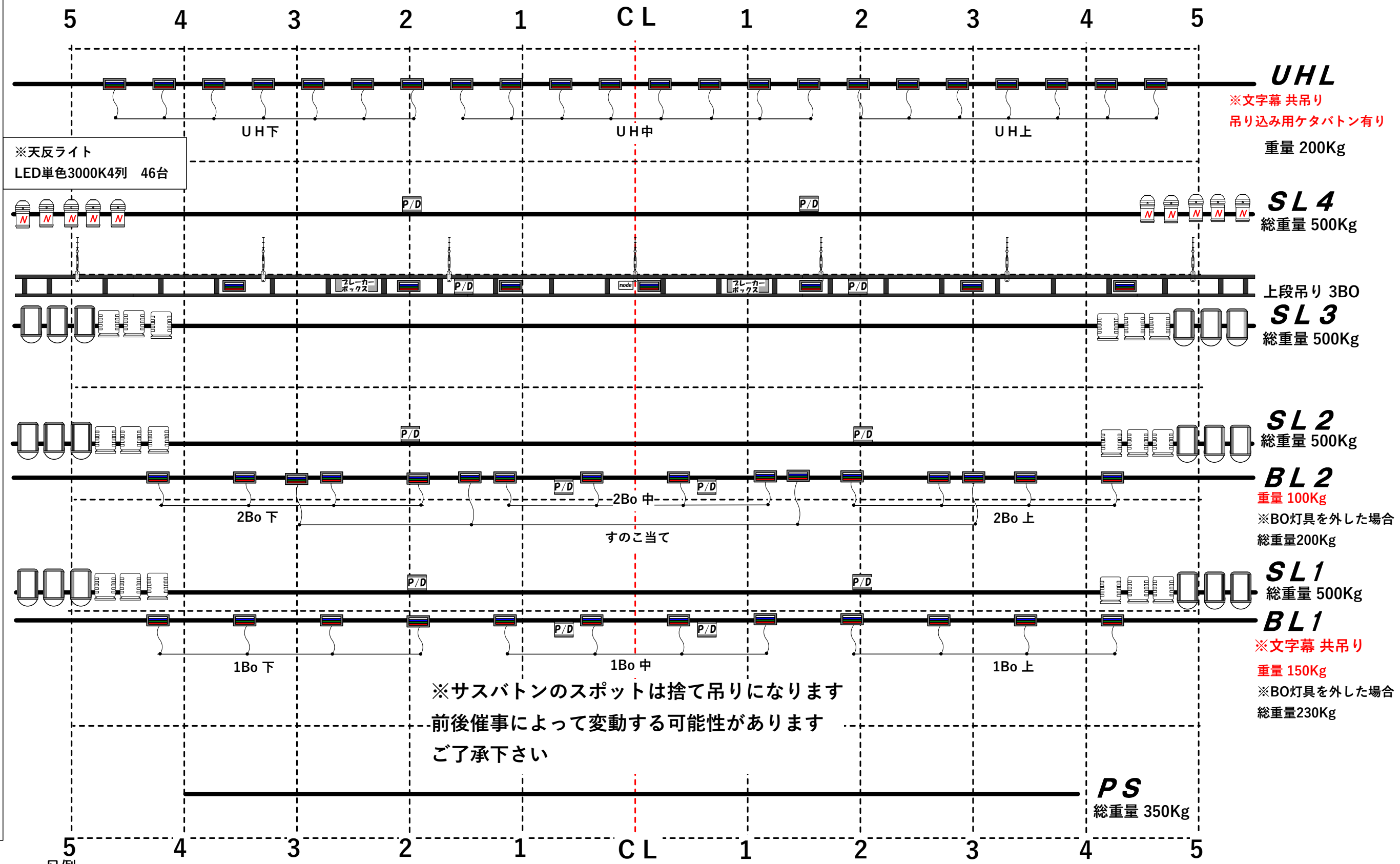


# SUS機材配置図

※回路・DMXに関しては別紙の回路表を参照下さい

- horizont幕
- 大黒幕
- No.14
- No.13
- 正面反射板
- U.H.L.(一文字⑤)
- 第4袖幕
- No.12
- ※天反ライト
- 天井反射板
- LED単色3000K4列 46台
- S.L.4
- 第3袖幕
- No.11(一文字④)
- No.10
- No.9
- S.L.3
- 中割幕
- No.8(一文字③)
- No.7
- No.6
- S.L.2
- B.L.2
- 第2袖幕
- No.5(一文字②)
- No.4
- No.3
- S.L.1
- B.L.1(一文字①)
- 第1袖幕
- No.2
- No.1
- 暗転幕
- 緞帳(仮)
- 可動プロセニウム
- プロセニウムライト



- 凡例
- 1KWフレネル
  - 1KW凸
  - LED 140W 6.4Kg (R・G・B・EB・W・Intensity)
  - P/D ポータブルディムスター 30C(20C□×3□) ※サスボタン上段吊り

調光操作卓  
 東芝ライテック LICSTAR-IV Type S  
 100本3段プリセット 一段切替え可(300本)  
 制御CH数 2048CH

シーン 2000シーン記憶  
 サブフェーダー20本20ページ6バンク  
 エフェクト 100パターン 100step  
 外部記憶 JASCI対応(USB)  
 外部卓入力 DMX 4系統